

+ Company History 회사연혁

- 2008 | 11 자본금 5억으로 법인설립
2009 | 10 공장 준공
대지면적 : 14,493㎡, 건축면적 3,934.9㎡ /대지 및 생산설비 투자 금액 : 168억
2010 | 02 회전로 3기 공장가동 : 연간 제품 생산능력 43,200톤
2010 | 03 ISO 9001 인증

Head Office 본사

KOOKJEA METALLIC Co., Ltd.

주소 : 경북 영천시 금호읍 오계리 34-3 (오계공단)
Phone : 054-338-6622~5 Fax : 054-338-6621

Holding Company 모회사

SANGSHIN METALLIC Co., Ltd.

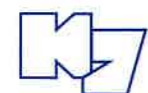
주소 : (우편번호: 425-836)경기도 안산시 단원구 성곡동 701-3호
Phone : 031-499-4011 Fax : 031-499-4016
Web page : <http://www.smetal.com>

S. M. TECH Co., Ltd.

주소 : 충남 금산군 진산면 묵산리 193-6
Phone : 041-751-5011 Fax : 041-751-5013

Eco-Friendly

Lead Manufacturing Company



KOOKJEA METALLIC Co., Ltd.

+ CEO's Greeting 인사말씀

주식회사 국제금속은

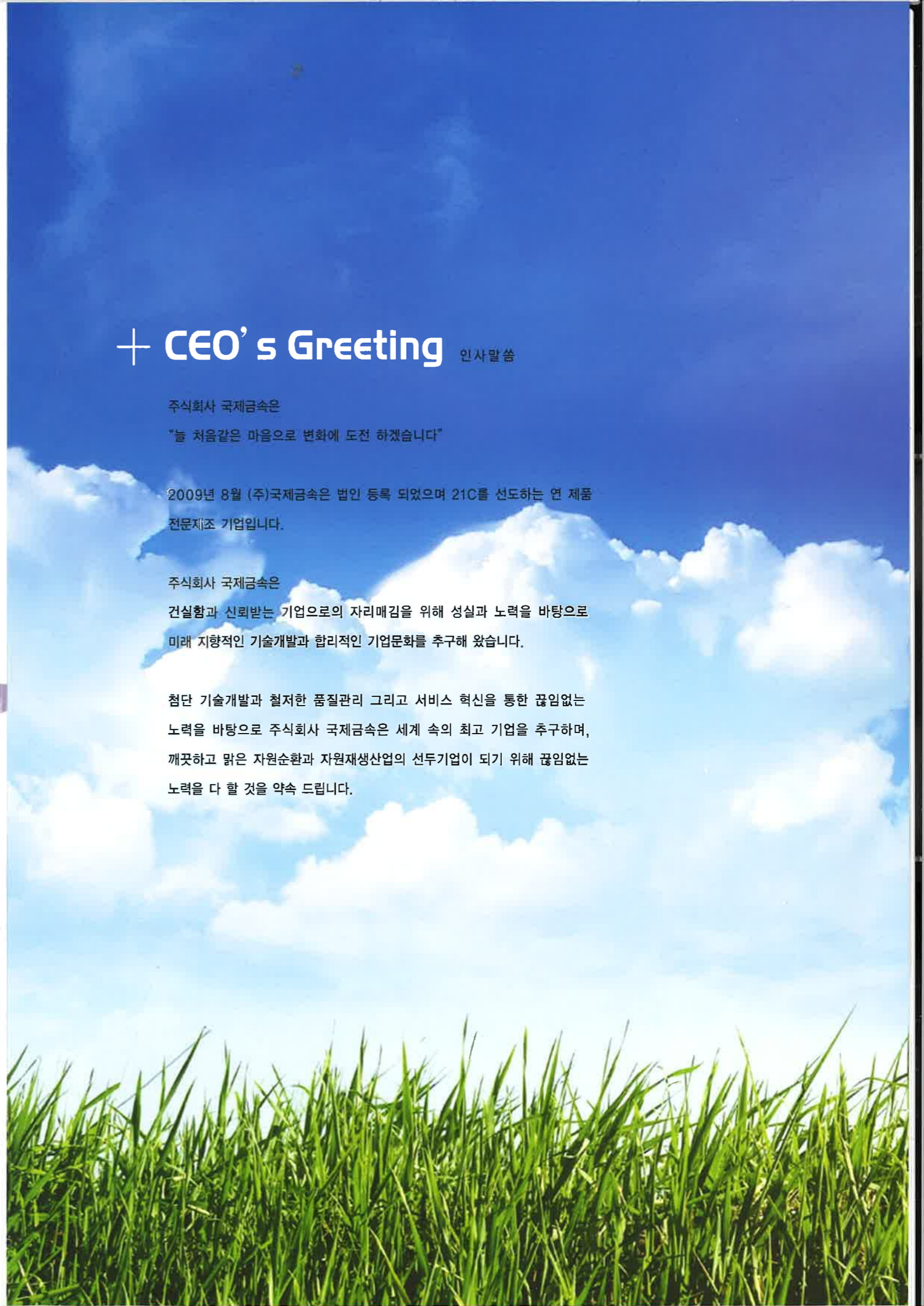
"늘 처음같은 마음으로 변화에 도전 하겠습니다"

2009년 8월 (주)국제금속은 법인 등록 되었으며 21C를 선도하는 연 제품 전문제조 기업입니다.

주식회사 국제금속은

건설함과 신뢰받는 기업으로의 자리매김을 위해 성실과 노력을 바탕으로 미래 지향적인 기술개발과 합리적인 기업문화를 추구해 왔습니다.

첨단 기술개발과 철저한 품질관리 그리고 서비스 혁신을 통한 끊임없는 노력을 바탕으로 주식회사 국제금속은 세계 속의 최고 기업을 추구하고, 깨끗하고 맑은 자원순환과 자원재생산업의 선두기업이 되기 위해 끊임없는 노력을 다 할 것을 약속 드립니다.



+ General View 회사전경



①



②



③

1. 사무동
2. 공장동
3. 집진시설

+ Production Facilities 생산설비

1. 전처리 시설
2. 회전로
3. 정련 및 합금로
4. 자동 주조기
5. 필터 프레스
6. 자동화 설비 운전실
7. 실험실



+ Manufacturing Method 제조방법

재생연 생산시 원재료는 각종 폐축전지이며 주요 발생원은 국내자동차와 예비전원용을 사용하는 산업체 및 전기통신공사 산하 전국 전화국과 항만청, 철도청, 석탄공사, 한국전력공사 산하 변전소 등에서 발생되며 폐축전지는 특정 산업 폐기물로 분류되어 있다.

폐축전지의 구성물질은 GRID, OXIDE, P-P, SEPARATOR 및 전해액으로 구성되어 있으며 재생연으로 제품화되는 물질은 GRID 및 OXIDE이다.

폐축전지는 1차 전해액 제거 및 파쇄과정을 거쳐 PASTE, GRID, P-P, SEPARATOR로 분리가 되며 분리된 PASTE와 GRID는 소다회, 분철, 분탄 등을 혼합하여 용해로(회전로)에 투입하고 일정시간 환원, 용융과정을 거치게 된다. 용융된 연(鉛)은 KETTLE에서 DROSSING 과정을 거쳐 조연(粗鉛)을 생산하고, 정련 및 합금 과정을 거쳐 순연, 합금연(Sb鉛, Ca鉛등)의 제품을 생산한다.

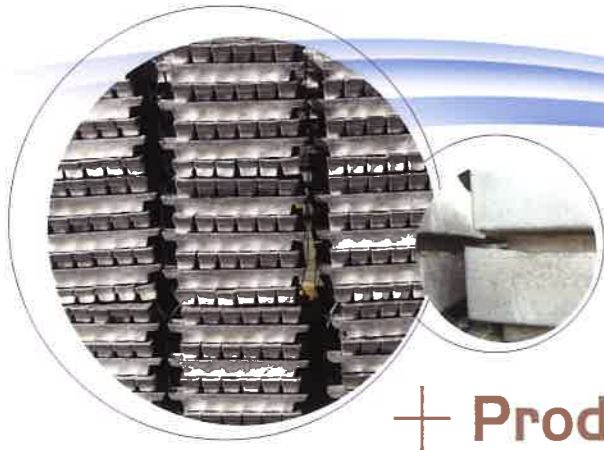


+ Battery Separation 배터리분리



KOOKJEA METALLIC

+ Holding Company 모회사



+ Product 생산제품

- 합금연괴 (LEAD ALLOY INGOT)
 - Sb합금연괴 (ANTIMONIAL LEAD ALLOY INGOT)
포장 : 1TON 단위 42PCS SMALL INGOT BANDING
 - Ca합금연괴 (CALCIUM LEAD ALLOY INGOT)
포장 : 1TON 단위 42PCS SMALL INGOT BANDING & JUMBO INGOT
- 순연괴 (PURE LEAD INGOT, Pb 99.97% MIN)
포장 : 1TON 단위 42PCS SMALL INGOT BANDING & JUMBO INGOT



• SANGSHIN METALLIC Co., Ltd.

상신금속
(주)국제금속의 모회사인 (주)상신금속은 1993년 9월 설립되어, 총 연매출 1,000억 규모의 기업으로서 축전지 제조업체의 기초원재료인 연제품을 전문제조 및 가공 공정을 통하여 국내 4대 메이저 축전지 업체에 공급하며, 성실과 노력을 바탕으로 미래 지향적인 기술개발과 합리적인 기업문화를 추구한다.

• S. M. TECH Co., Ltd.

에스엠텍
(주)에스엠텍은 2006년 9월 15일에 설립된 (주)상신금속의 계열회사로서 충남 금산군 진산면 묵산리 193-6에 위치하고 있다. 생산제품으로는

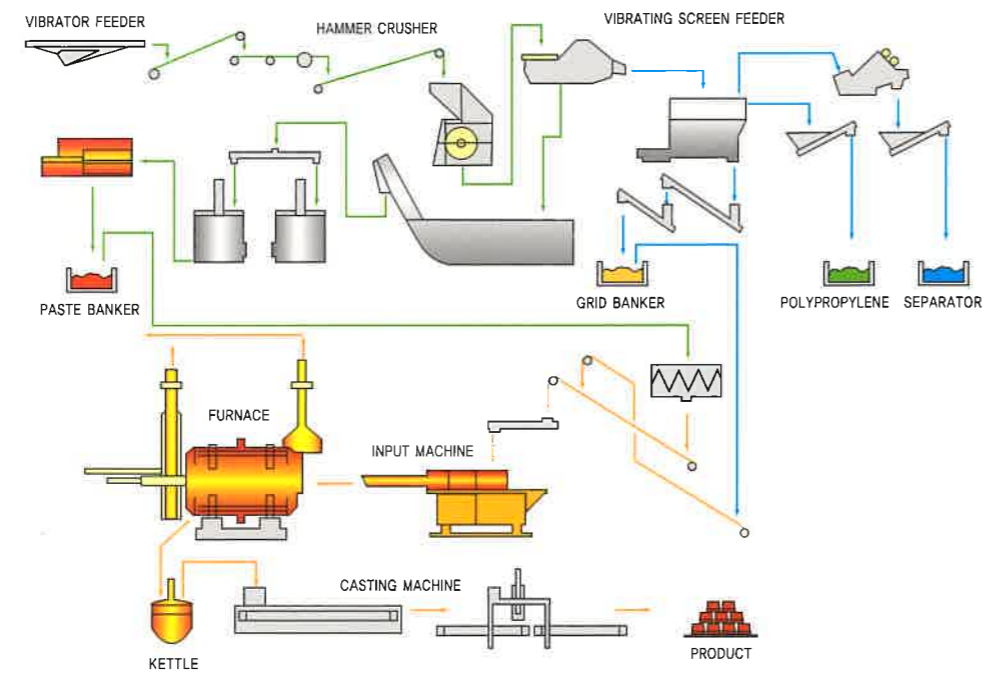
1공장
합금연 인고트(Pb)를 대형압출기에 투입하여 다양한 Size의 Bar를 생산하고 일정한 길이로 절단하고, 절단된 재료를 BLANK 단조기로 일정규격의 파이프를 만들어 이를 다시 단조기(붓싱기)를 이용하여 자동차 Battery용 단자를 성형, 생산하는 설비를 갖추고 있음.

2공장
폐battery의 케이스인 p.p를 파쇄(3~4cm) 및 세척후 혼합기에 투입하여 혼합과 수분제거 과정을 거친 후 압출기(200hp, 150hp)를 이용하여 P.P재료를 생산하는 설비를 갖추고있음.



+ Flow Chart

제조공정도



기판 분리



+ Certificates 인증서

